

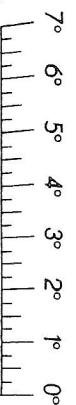
AL CIMMINO

Le coordinate geografiche sono riferite all'Ellissoide Internazionale orientata a Roma (M. Mario)

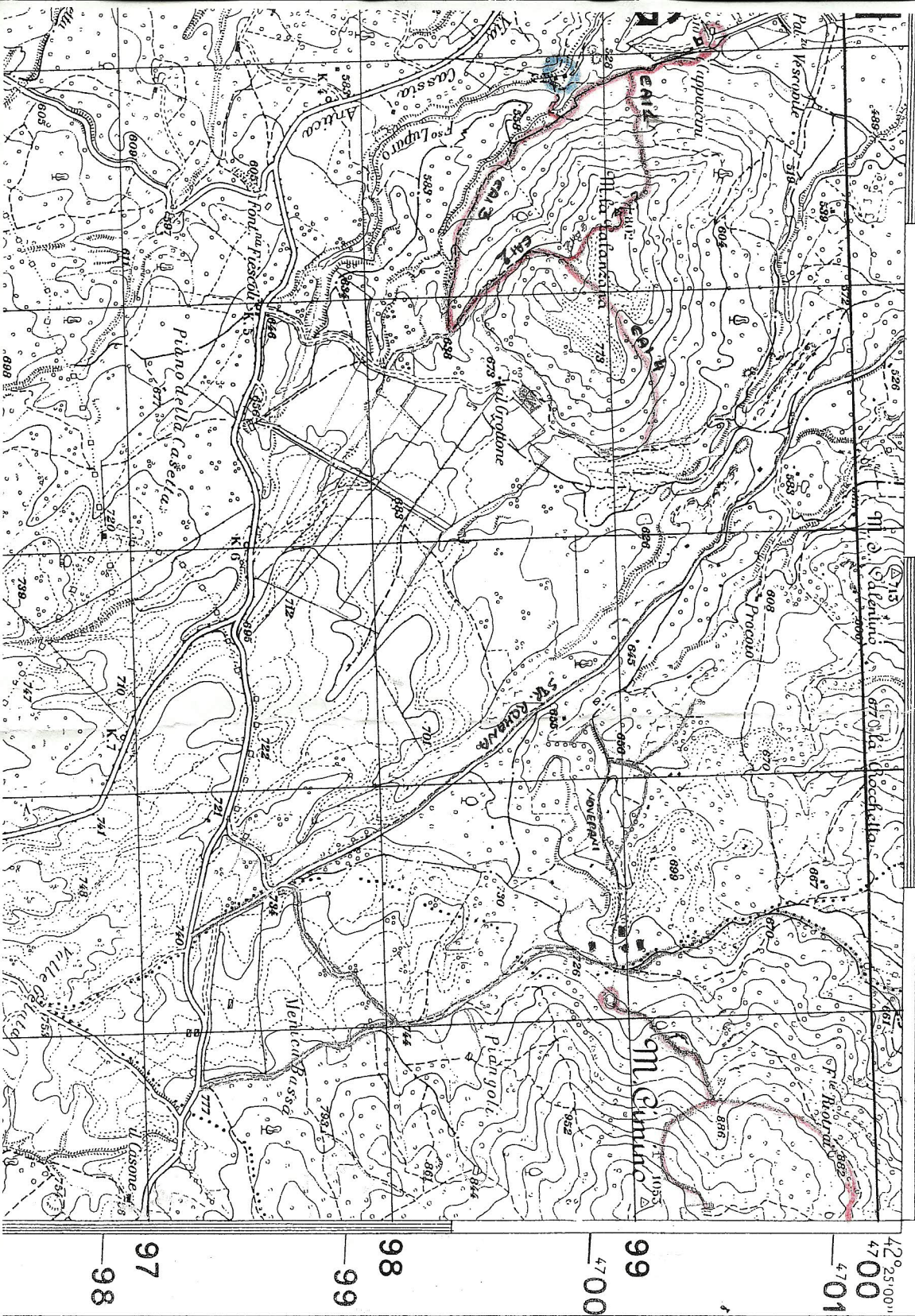
III S.E.

o di Roma (Monte Mario)

Longitudine di Roma M. Mario da Greenwich 12°27'08",40



0°15'00"



Rapportatore per l'orientamento della carta con la bussola

SE
FO
ED

N
UNIVE

LE LINEE CC
RETICOLATO

I TRATTI ES
DA NUMERI
U.T.M. FUSO

DESIGNAZIONE D
33T

Identificazione di quadrati
lometri di lato:

TH—
TG

Trascurare nella destinazione
punto le cifre scritte
piccolo di ogni numero d
Queste sono utilizzate
Usare soltanto le cifre
carattere più grande.

DECLINAZIONI